

ภาคผนวก ข

รูปประกอบการปฏิบัติตามมาตรการป้องกันและแก้ไขผลกระทบสิ่งแวดล้อม



รูปแสดงการปฏิบัติตามมาตรการป้องกันและแก้ไขผลกระทบสิ่งแวดล้อม

โครงการแลนด์มาร์ค แอท แกรนด์ สเตชั่น บี (Landmark @ Grand Station B) (ระยะก่อสร้าง)

ดำเนินการโดย บริษัท ไซมิส แอสเสท จำกัด (มหาชน)

ระหว่างเดือนกรกฎาคม ถึงเดือนธันวาคม พ.ศ. 2567



รูปที่ 1 รั้วทึบชั่วคราว (Metal Sheet) รอบพื้นที่โครงการ



รูปที่ 2 ป้ายชื่อและรายละเอียดโครงการ



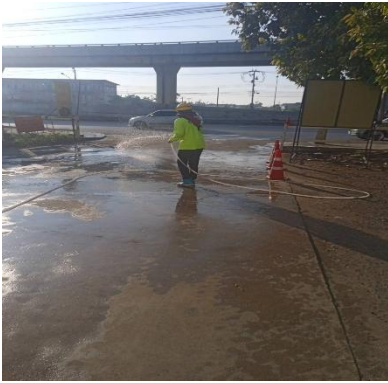
รูปที่ 3 เจ้าหน้าที่รักษาความปลอดภัย (รปภ.)



รูปที่ 4 ป้ายการตรวจวัดคุณภาพสิ่งแวดล้อม



รูปที่ 5 ชุดหัวสเปรย์น้ำละอองฝอย



รูปที่ 6 พนักงานทำความสะอาดหน้าโครงการ



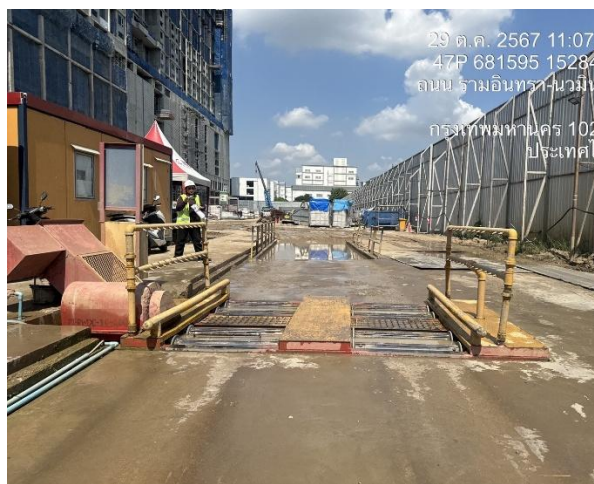
รูปที่ 7 ผ้าใบก่อสร้างกันฝุ่น Mesh Sheet

รูปที่ 8 กองวัสดุภายในโครงการ

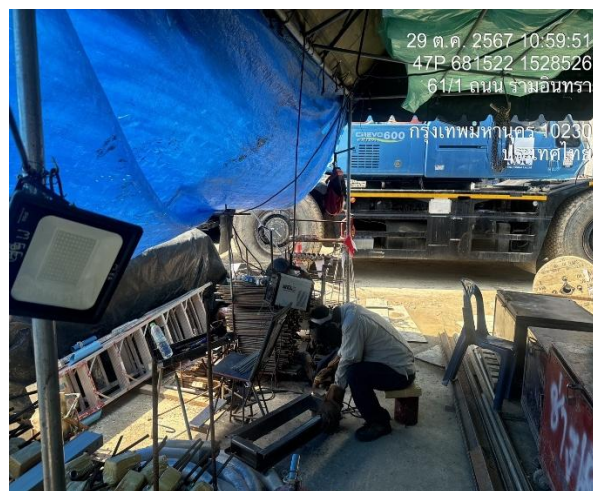


รูปที่ 9 กฎระเบียบภายในโครงการ

รูปที่ 10 ปูนซีเมนต์



รูปที่ 11 บ่อล้างล้อ



รูปที่ 12 พื้นที่สำหรับเจียรวัสดุ



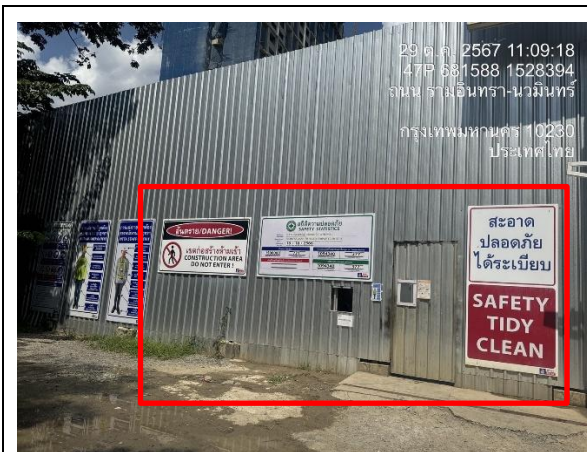
รูปที่ 13 ห้องน้ำ



รูปที่ 14 สตอร์



รูปที่ 15 พื้นที่สำหรับการจอดรถส่งของ



รูปที่ 16 ป้ายเตือนในพื้นที่ก่อสร้าง



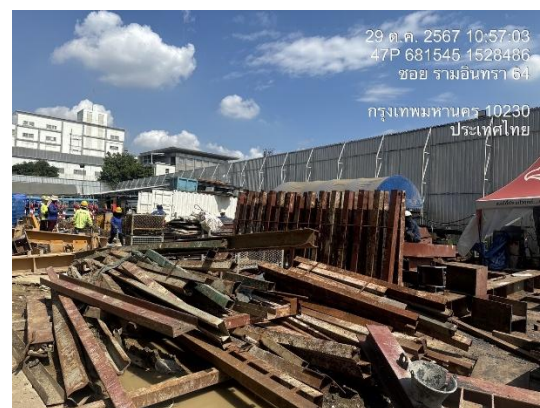
รูปที่ 16 ป้ายเตือนในพื้นที่ก่อสร้าง (ต่อ)



รูปที่ 17 บอร์ดประชาสัมพันธ์



รูปที่ 18 ถังสำรองน้ำ



รูปที่ 19 เศษวัสดุการก่อสร้าง



รูปที่ 20 ถังขยะภายในโครงการ



รูปที่ 21 ถังดับเพลิง



รูปที่ 22 พื้นที่เก็บวัตถุดิบ



รูปที่ 23 ป้ายห้ามสูบบุหรี่



รูปที่ 24 Morning Talk & Safety Talk (ต่อ)



รูปที่ 24 Morning Talk & Safety Talk (ต่อ)



รูปที่ 25 กฎระเบียบบ้านพักคนงาน



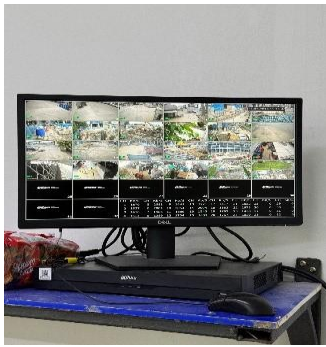
รูปที่ 26 จุดรับส่งคนงาน



รูปที่ 27 การแต่งกาย



รูปที่ 28 กล้อง CCTV



รูปที่ 28 กล้อง CCTV (ต่อ)



รูปที่ 29 บัตรผู้มาติดต่อ



รูปที่ 29 บัตรผู้มาติดต่อ (ต่อ)



รูปที่ 30 ประตูโครงการ



รูปที่ 31 กิจกรรม CSR



รูปที่ 31 กิจกรรม CSR (ต่อ)



รูปที่ 32 ไฟฟ้าส่องสว่าง

รูปที่ 33 อุปกรณ์นิรภัย



รูปที่ 34 พื้นที่พักผ่อนและรับประทานอาหาร



รูปที่ 35 อ่างล้างมือ



รูปที่ 36 ห้องปฐมพยาบาล



รูปที่ 36 ห้องปฐมพยาบาล(ต่อ)

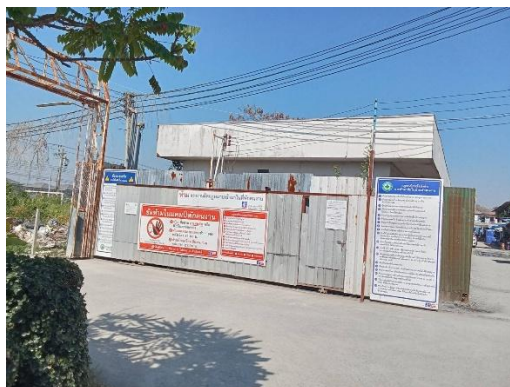


รูปที่ 37 ล้างล้อรถบรรทุก

โครงการแลนด์มาร์ค แอท แกรนด์ สเตชั่น บี (Landmark @ Grand Station B) (ระยะก่อสร้าง)
ของ บริษัท ไชมิส แอสเสท จำกัด (มหาชน) ระหว่างเดือนกรกฎาคม ถึงเดือนมิถุนายน พ.ศ. 2567



รูปที่ 38 รถบรรทุกพ่วงพร้อมเบอร์ติดต่อ



รูปที่ 39 บ้านพักคนงาน



รูปที่ 40 ห้องน้ำบ้านพักคนงาน